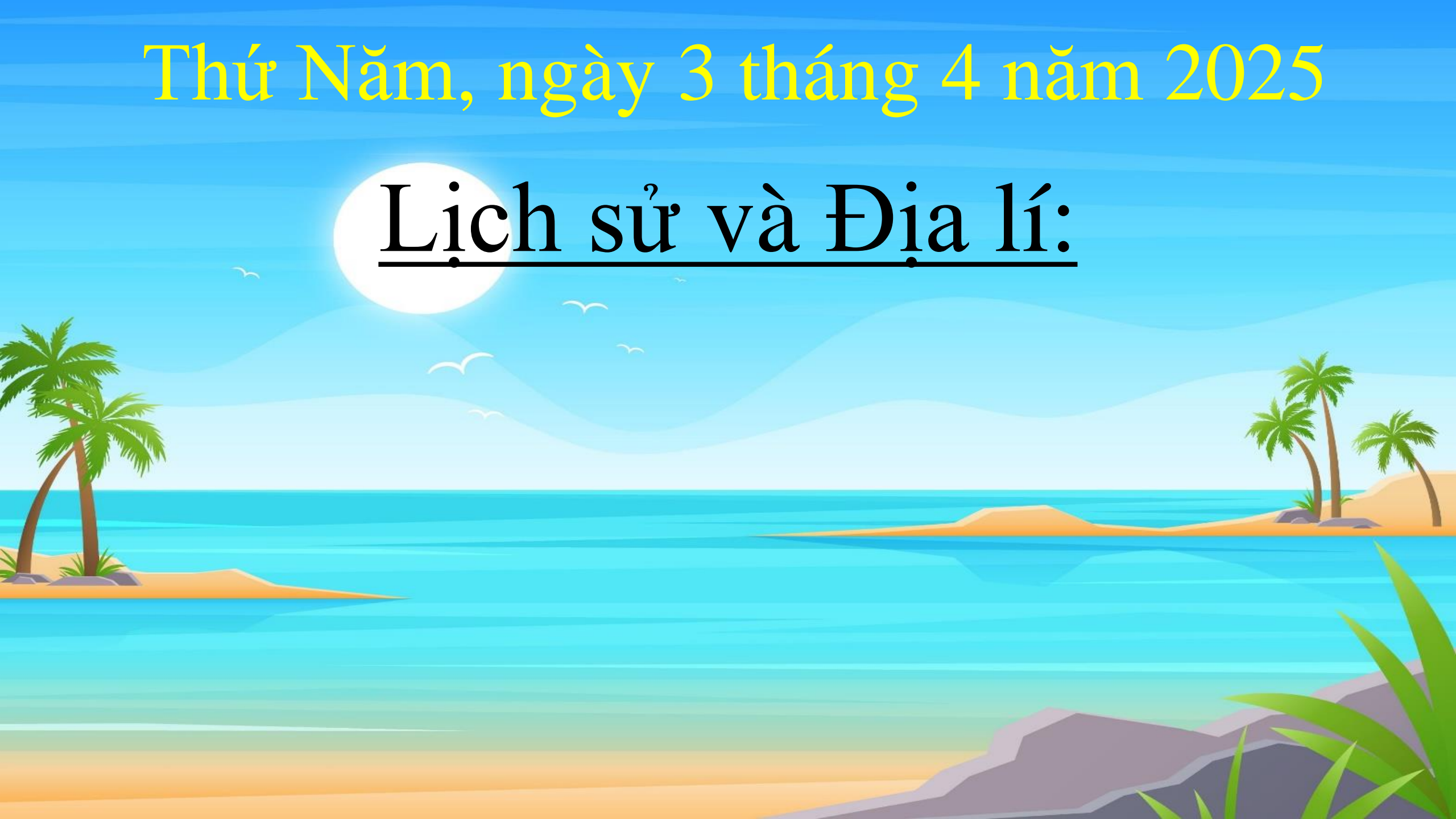


Thứ Năm, ngày 3 tháng 4 năm 2025

Lịch sử và Địa lí:





KHỎI

ĐỘNG



Các địa danh trong bài hát là:

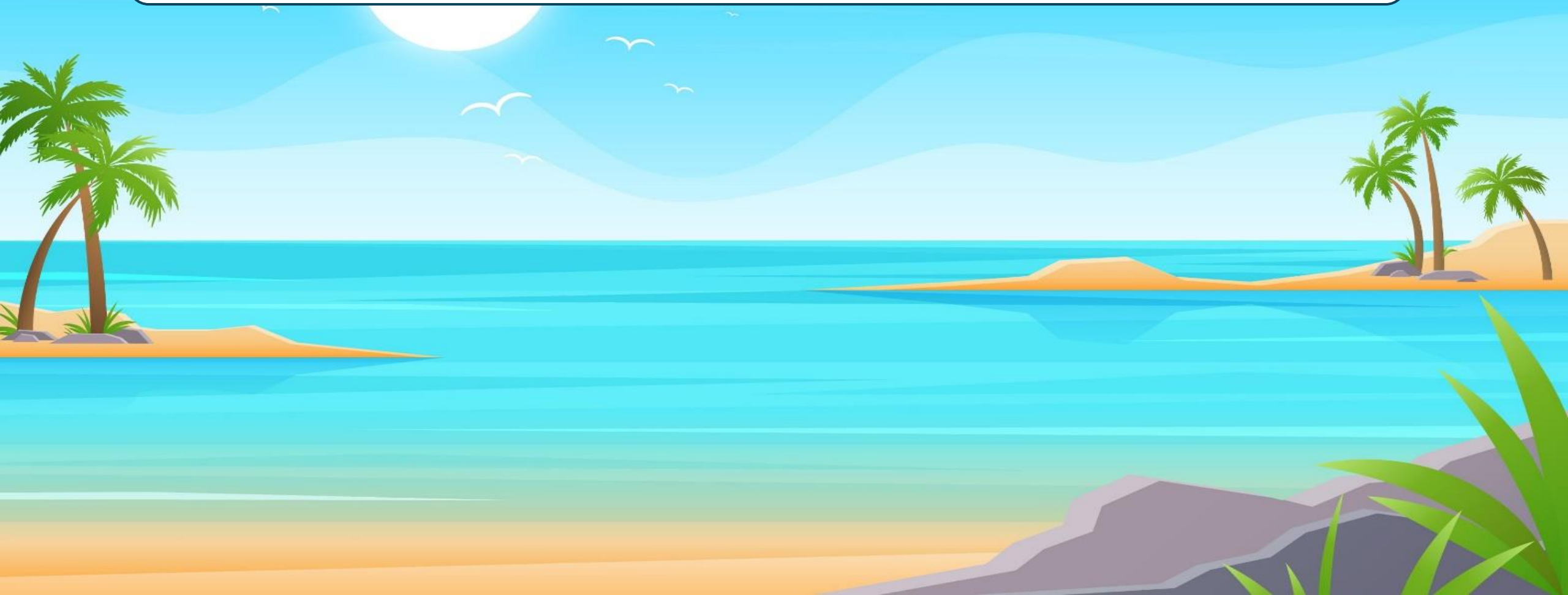
Tiền Giang, Mỹ Thuận, Hậu Giang, Cần Thơ, Minh Hải, Kiên Giang, Sa Đéc, An Giang, Đồng Tháp, sông nước Cửu Long...



Thứ Năm, ngày 3 tháng 4 năm 2025

Lịch sử và Địa lí:

Bài 24: Thiên nhiên vùng Nam Bộ (Tiết 1)



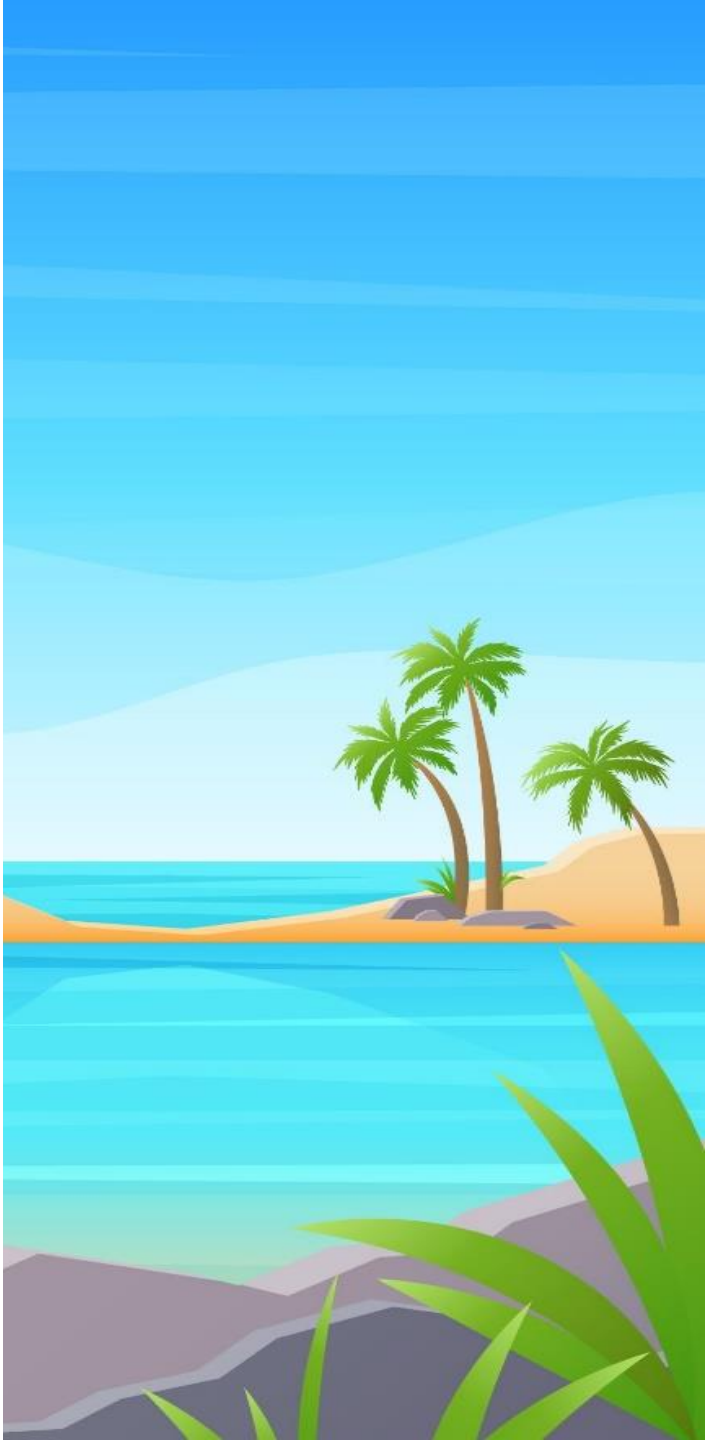
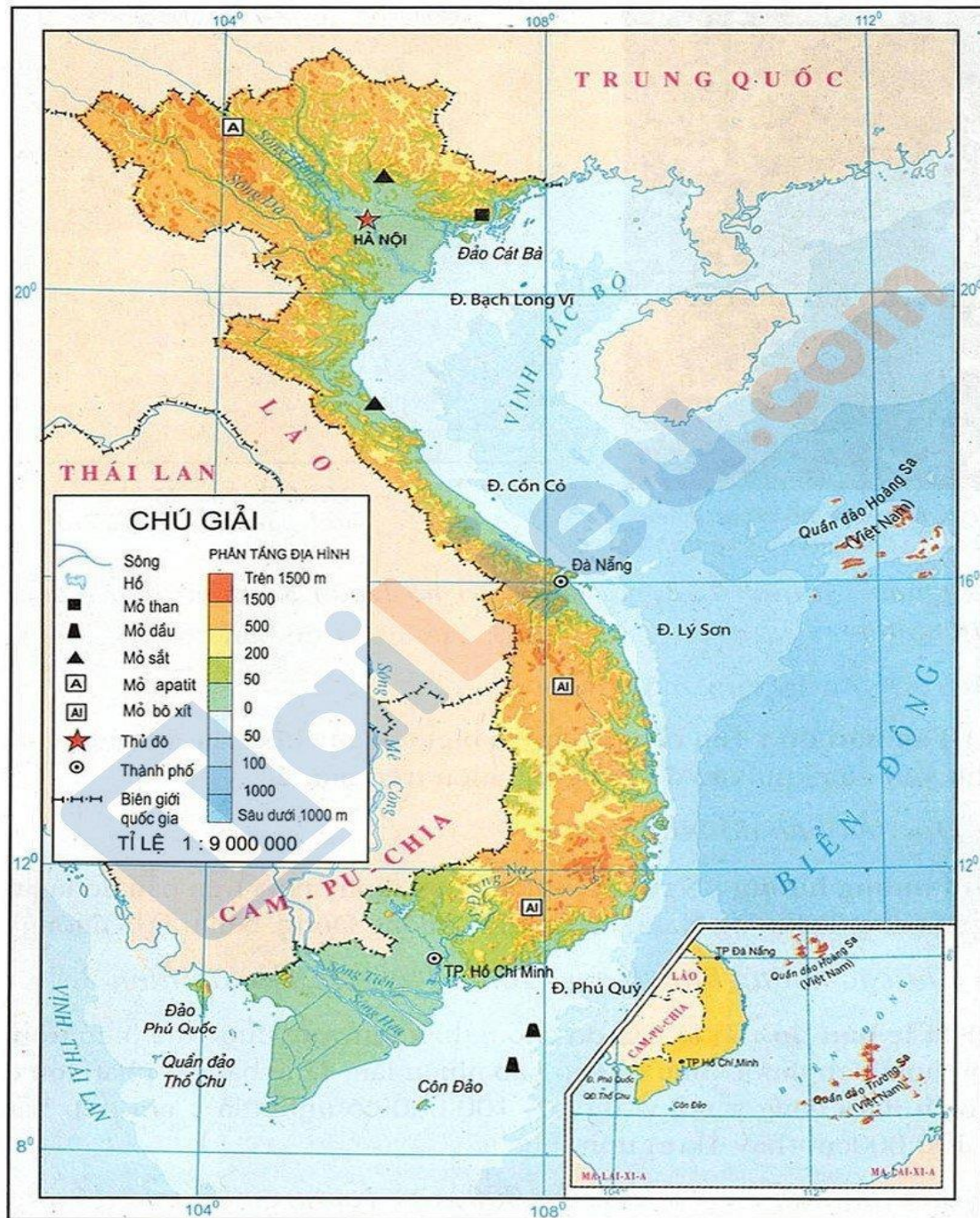
Pháám

phá

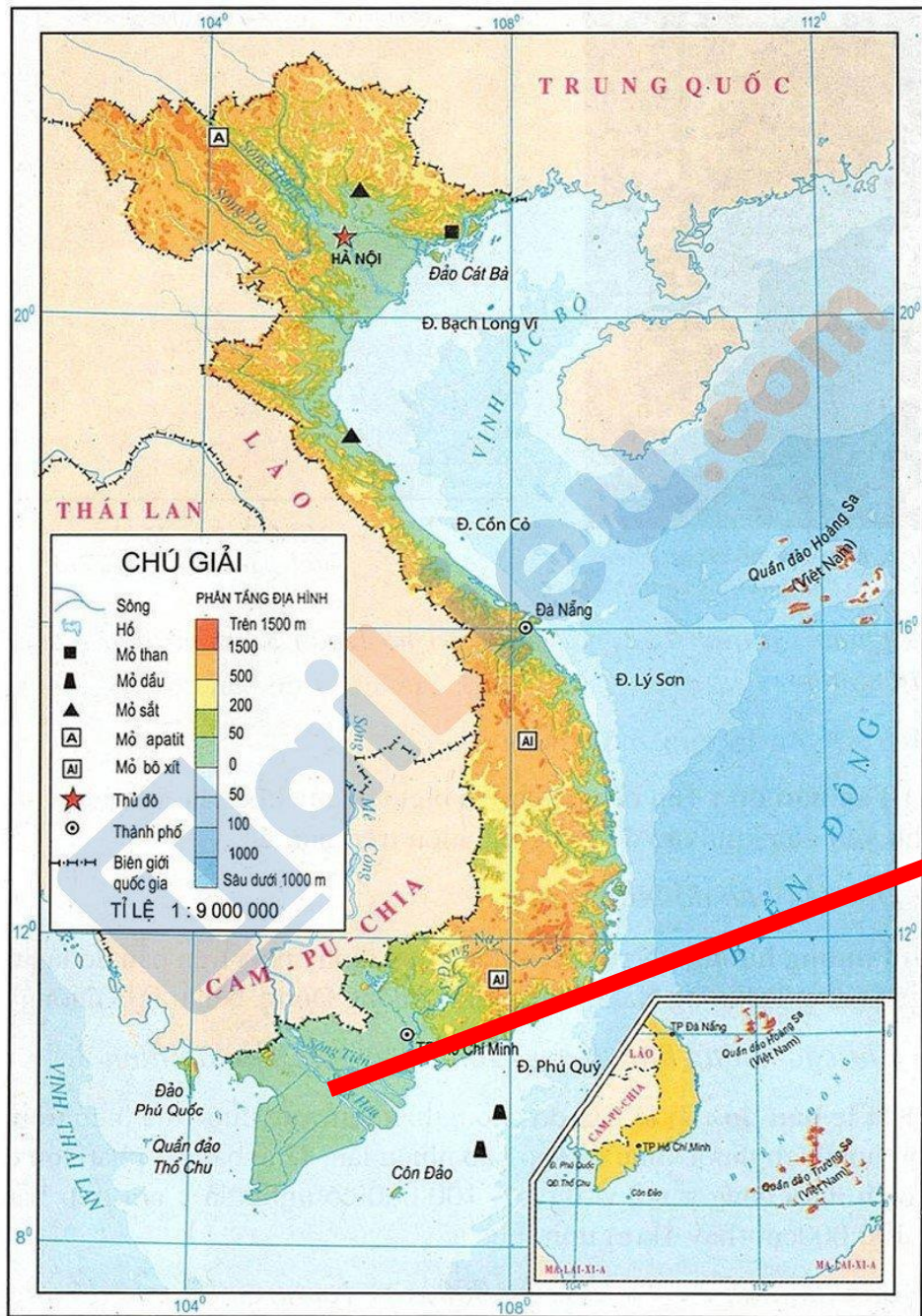
Hoạt động 1: Vị trí địa lí



BẢN ĐỒ ĐỊA LÝ TỰ NHIÊN VIỆT NAM



BẢN ĐỒ ĐỊA LÝ TỰ NHIÊN VIỆT NAM

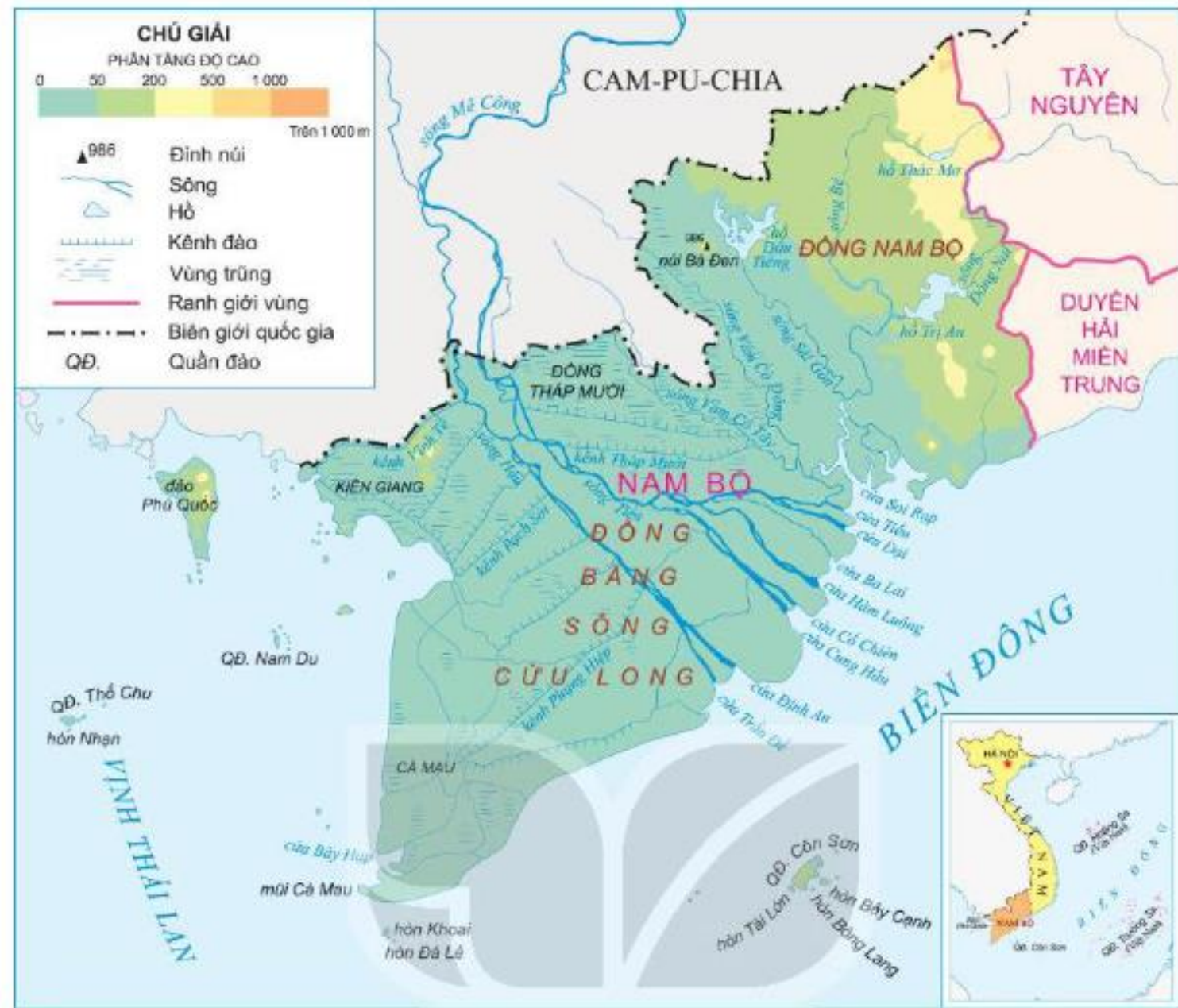


Hình 3. Bản đồ Địa lý tự nhiên Việt Nam



Đọc thông tin và quan sát hình 1, em hãy:

- Xác định vi trí của vùng Nam Bộ trên lược đồ.
- Kể tên các vùng, quốc gia tiếp giáp với vùng Nam Bộ.

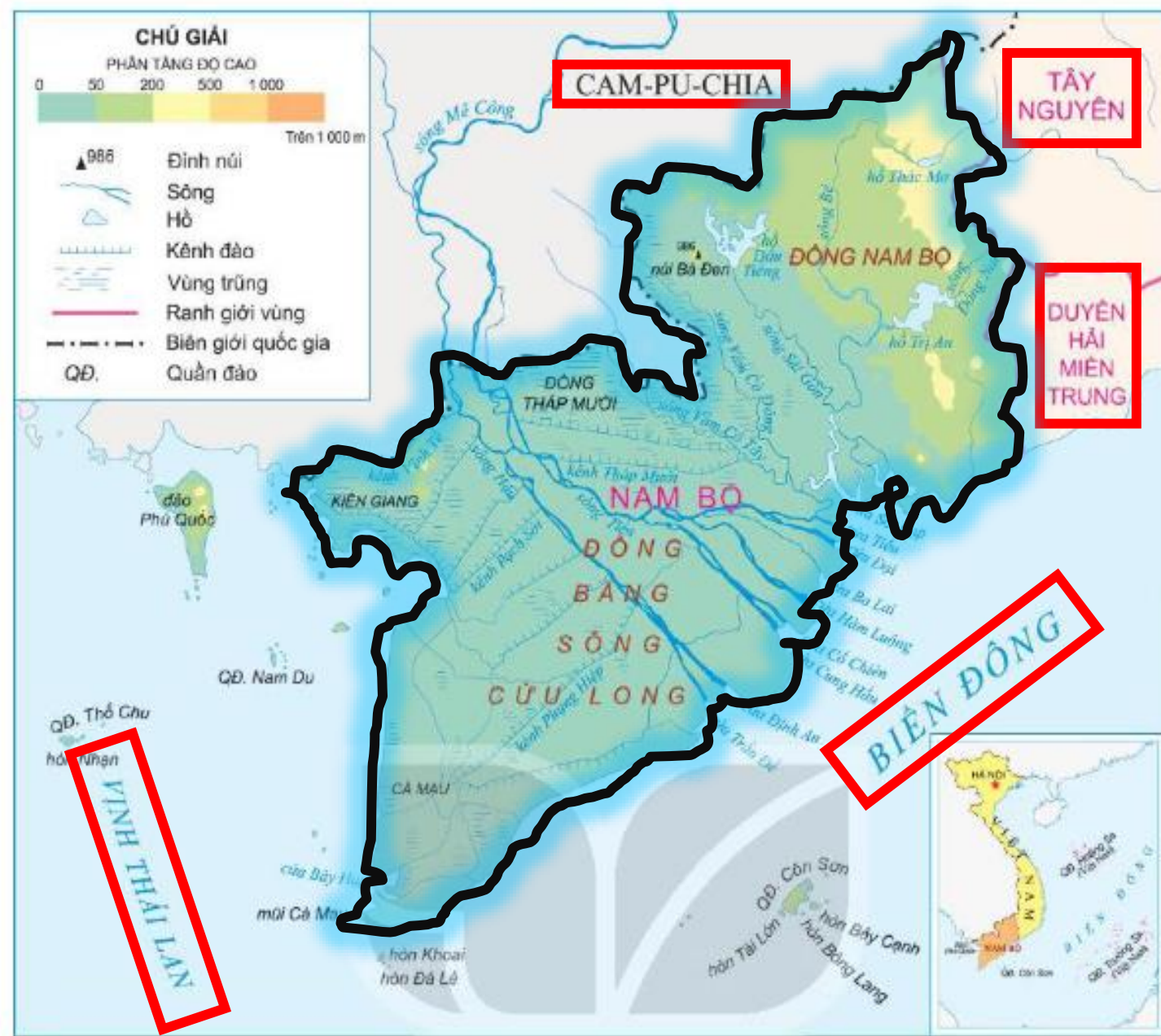


50 0 50 100 150 200 km

▲ Hình 1. Lược đồ địa hình vùng Nam Bộ

-Vùng Nam Bộ nằm ở phía nam của đất nước.

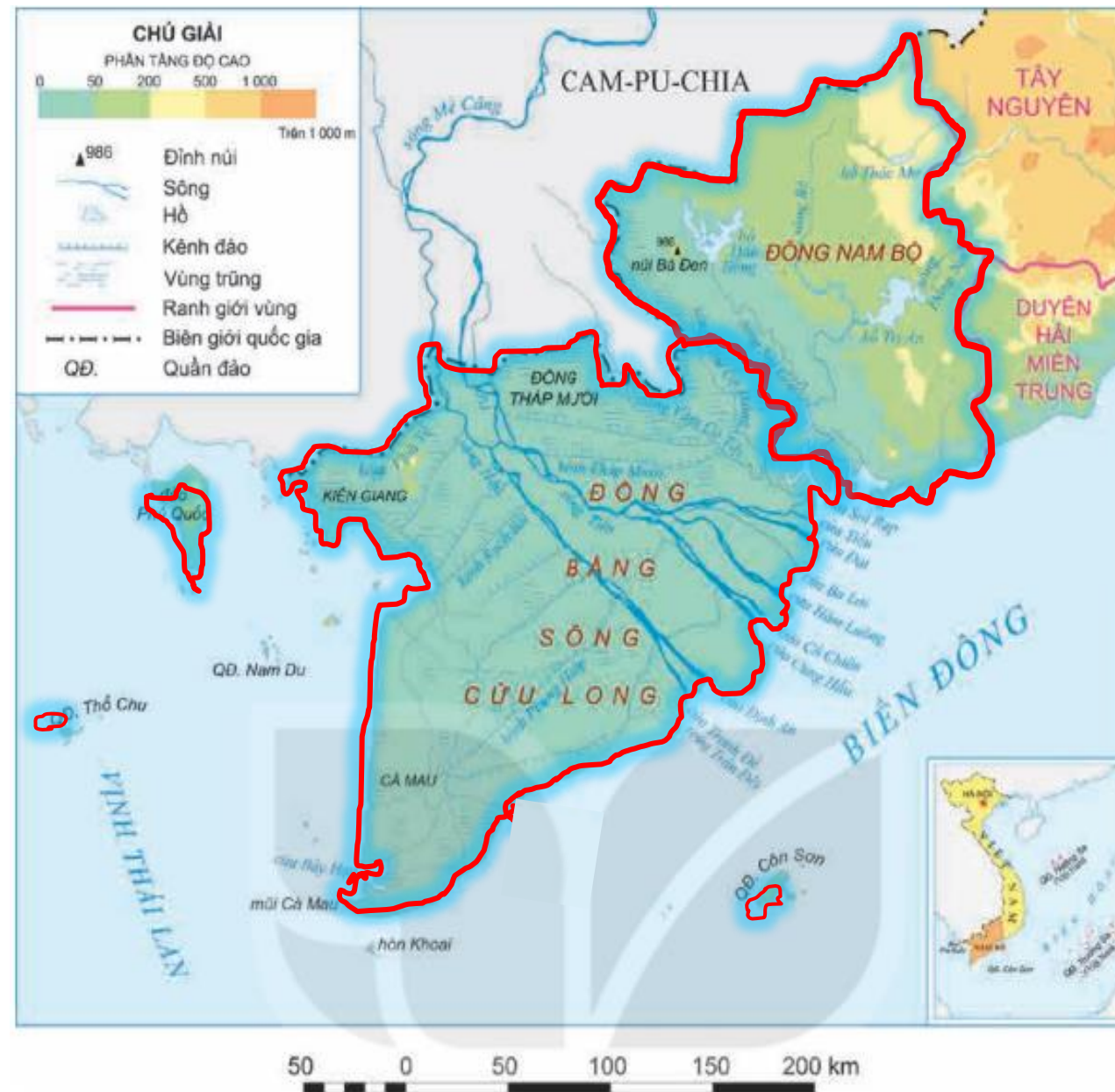
- Tiếp giáp với các vùng: Tây Nguyên, Duyên hải miền Trung, biển Đông, vịnh Thái Lan và nước Cam-pu-chia.



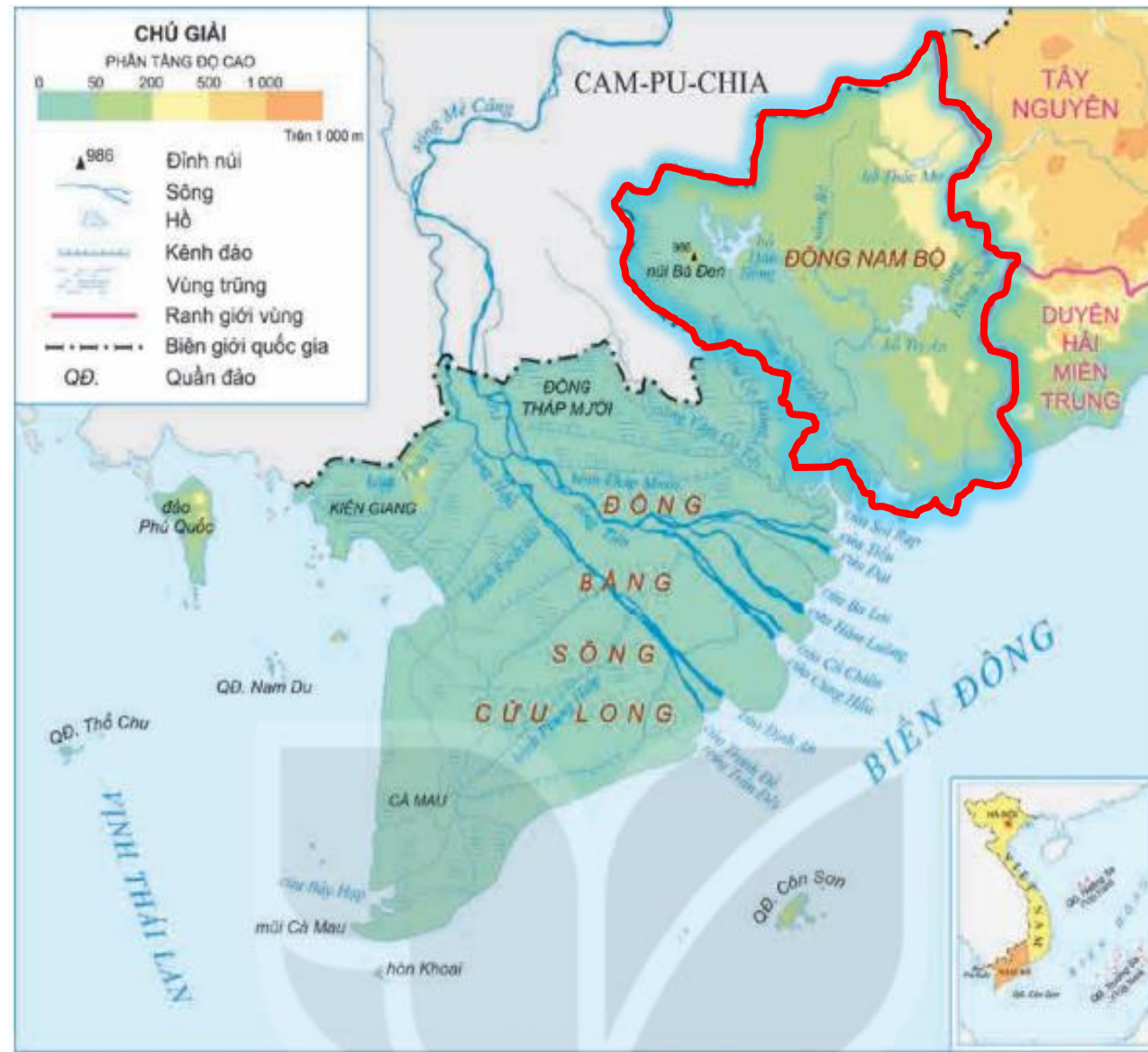
▲ Hình 1. Lược đồ địa hình vùng Nam Bộ

-Vùng Nam Bộ gồm:
Đông Nam Bộ và Tây
Nam Bộ (đồng bằng
sông Cửa Long)

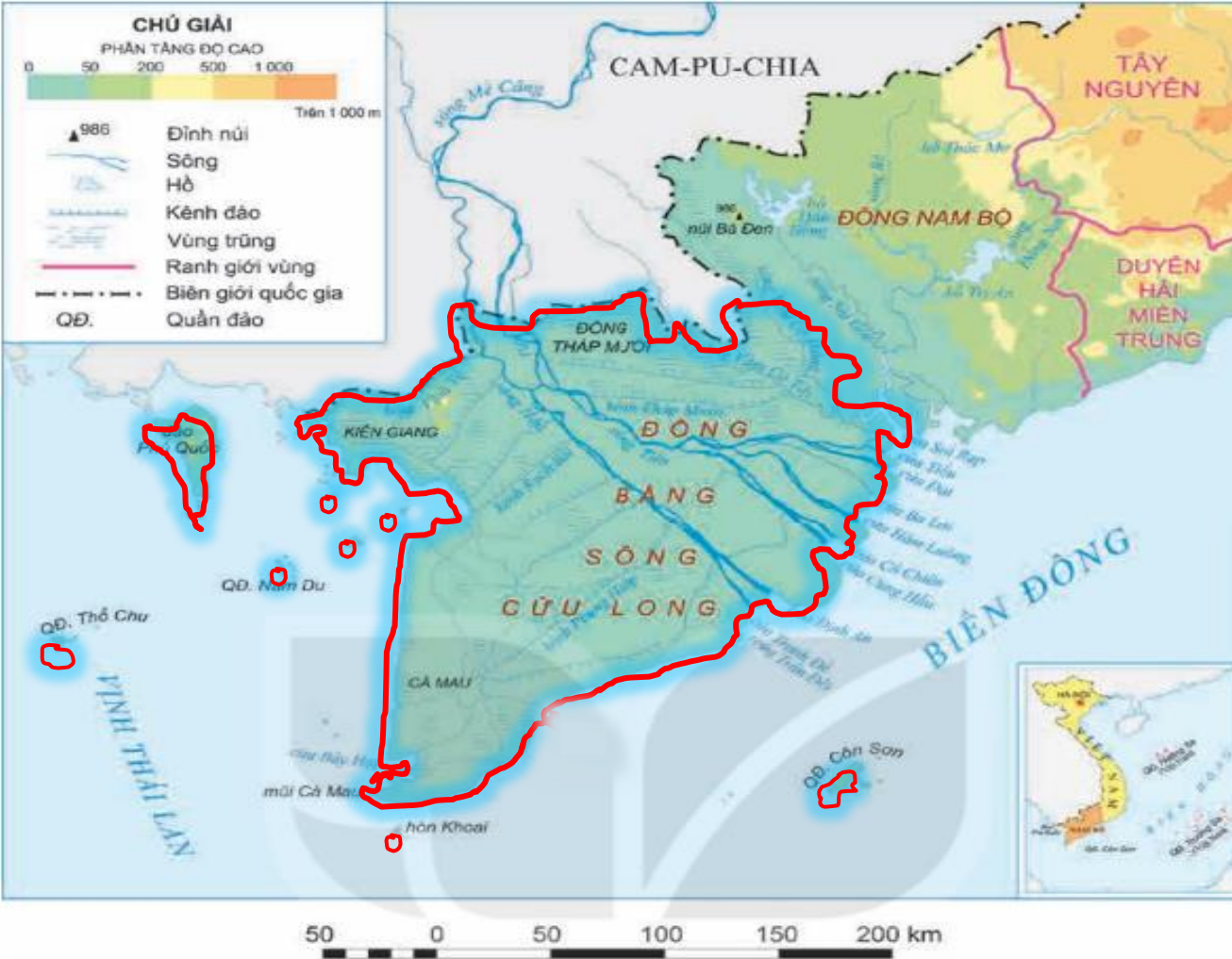
-Vùng Nam Bộ có vùng
biển rộng lớn, nhiều tiềm
năng.



▲ Hình 1. Lược đồ địa hình vùng Nam Bộ



▲ Hình 1. Lược đồ địa hình vùng Nam Bộ



▲ Hình 1. Lược đồ địa hình vùng Nam Bộ

1. Vị trí địa lí:

- **Vùng Nam Bộ nằm ở phía nam của đất nước.**
- **Vùng Nam Bộ gồm: Đông Nam Bộ, Tây Nam Bộ (còn gọi là đồng bằng sông Cửu Long).**
- **Vùng Nam Bộ có vùng biển rộng lớn, nhiều tiềm năng.**

Hoạt động 2: Địa hình



Đọc thông tin và quan sát hình 1, em hãy:

-Xác định trên lược đồ vị trí của đỉnh núi Bà Đen

- Các vùng trũng: Đồng Tháp Mười, Kiên Giang, Cà Mau.

- Cho biết độ cao chủ yếu của vùng Nam Bộ.



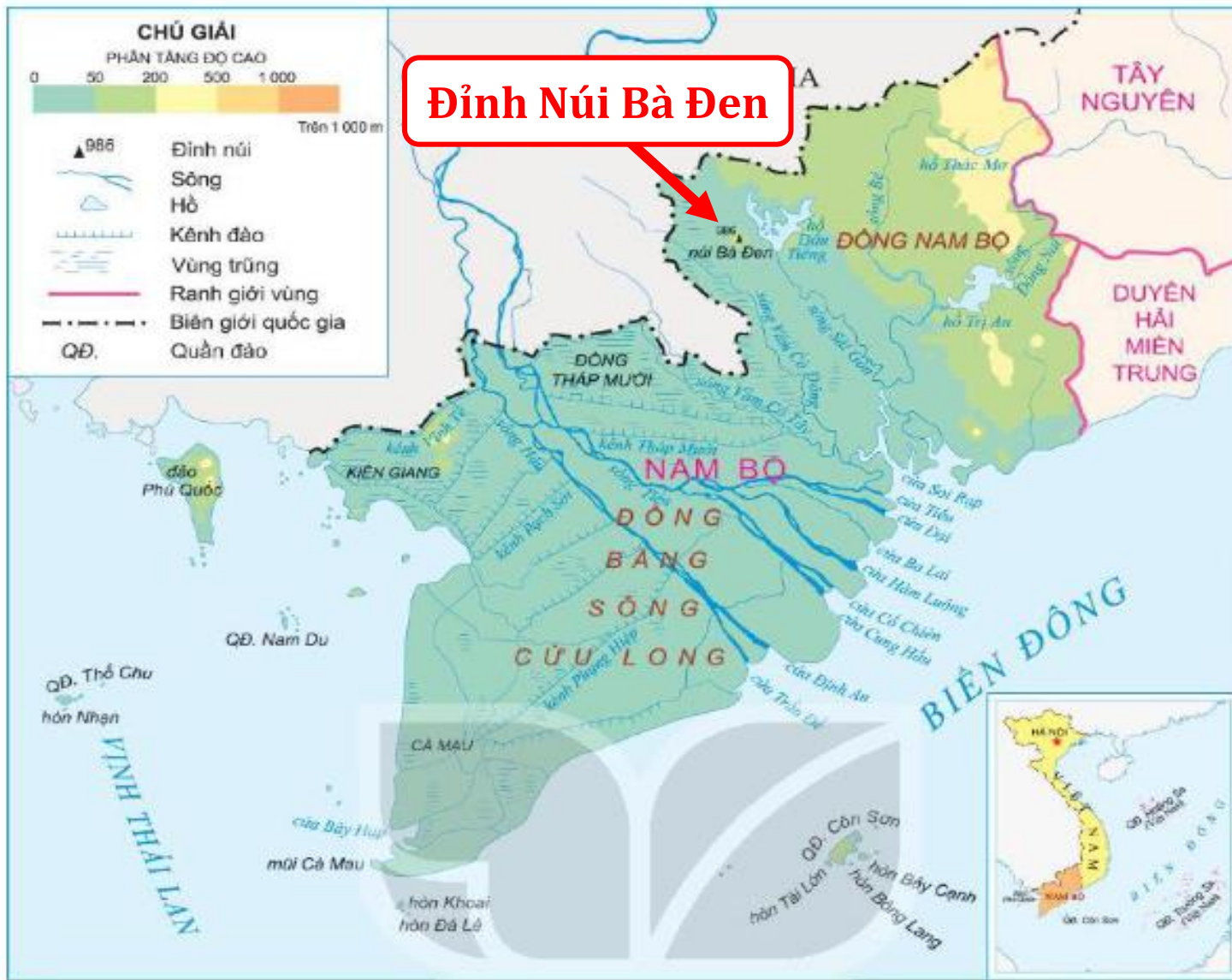
50 0 50 100 150 200 km

▲ Hình 1: Lược đồ địa hình vùng Nam Bộ



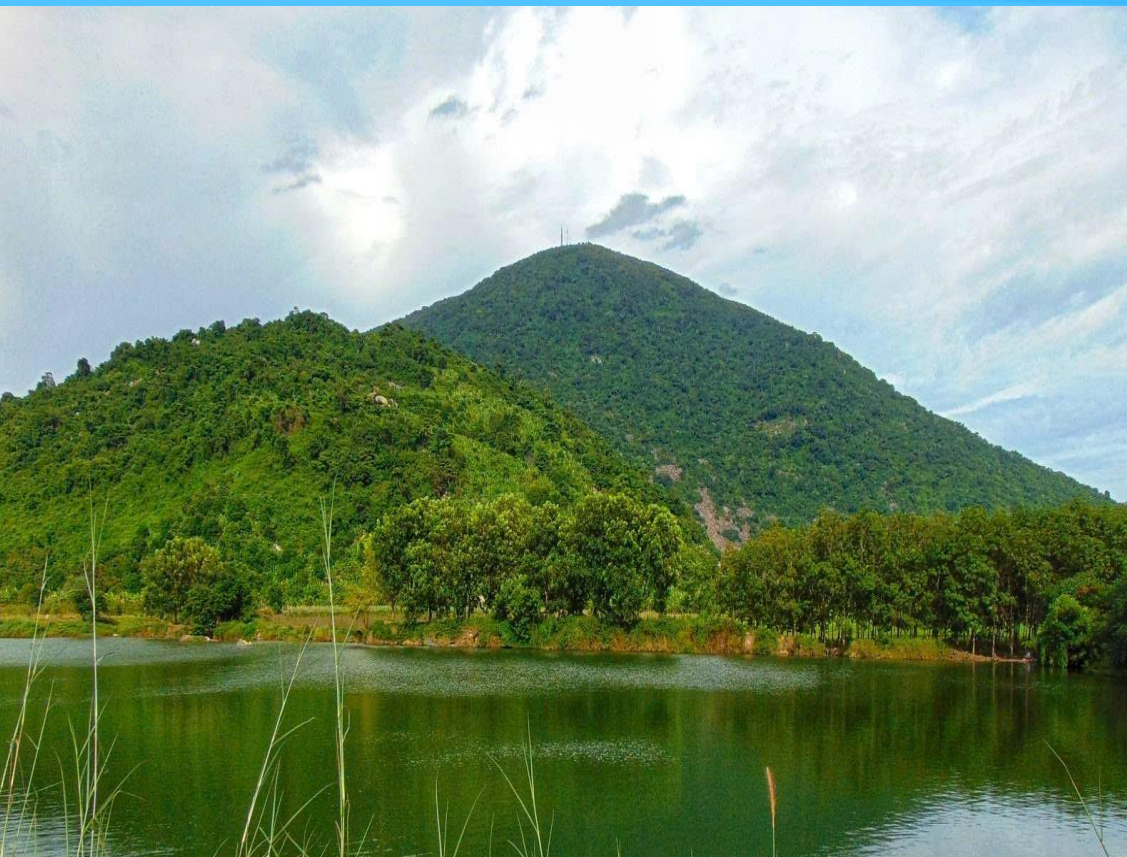
▲ Hình 1: Lược đồ địa hình vùng Nam Bộ

- Xác định trên lược đồ vị trí của đỉnh núi Bà Đen



50 0 50 100 150 200 km

▲ Hình 1. Lược đồ địa hình vùng Nam Bộ



Núi Heo



Núi Phụng



Núi Bà Đen

Đặc điểm địa hình:

- **Vùng Nam Bộ chủ yếu có địa hình đồng bằng, thấp, tương đối bằng phẳng.**
- **Độ cao chủ yếu của vùng Nam Bộ là khoảng 50 m so với mực nước biển**
- **Phía Bắc của Đông Nam Bộ có địa hình đồi núi thấp.**
- **Đồng bằng sông Cửu Long có nhiều vùng trũng dễ ngập nước như Đồng Tháp Mười và một số nơi ở tỉnh Kiên Giang.**



Có một vùng đất xanh mát trù phú

ĐỒNG BẰNG NAM BỘ



Một góc đồng bằng sông Cửu Long

Vận dụng

Tìm đọc câu ca dao, tục ngữ nói về vùng Nam Bộ.

Thứ Năm, ngày 3 tháng 4 năm 2025

Lịch sử và Địa lí:

Bài 24: Thiên nhiên vùng Nam Bộ (Tiết 1)





TẠM BIỆT VÀ
HẸN GẶP LẠI

Thứ Năm, ngày 3 tháng 4 năm 2025

Lịch sử và Địa lí:

Bài 24: Thiên nhiên vùng Nam Bộ (Tiết 1)

Đwv hện

tậ p





TẠM BIỆT VÀ
HẸN GẶP LẠI

